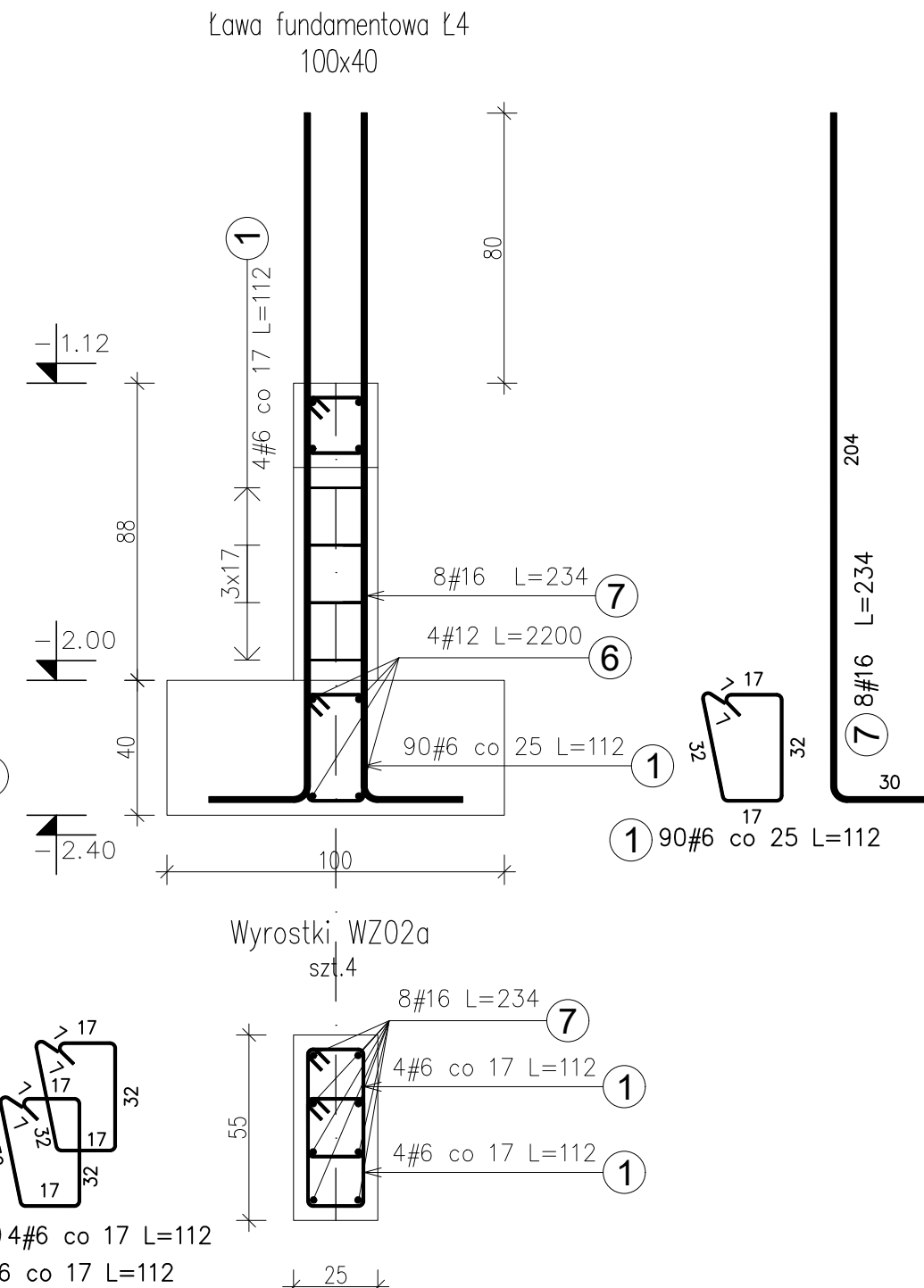
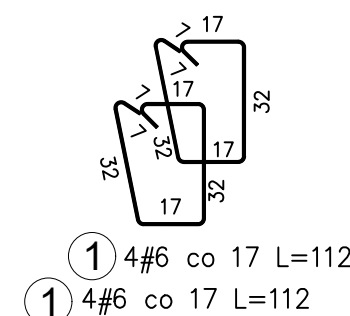
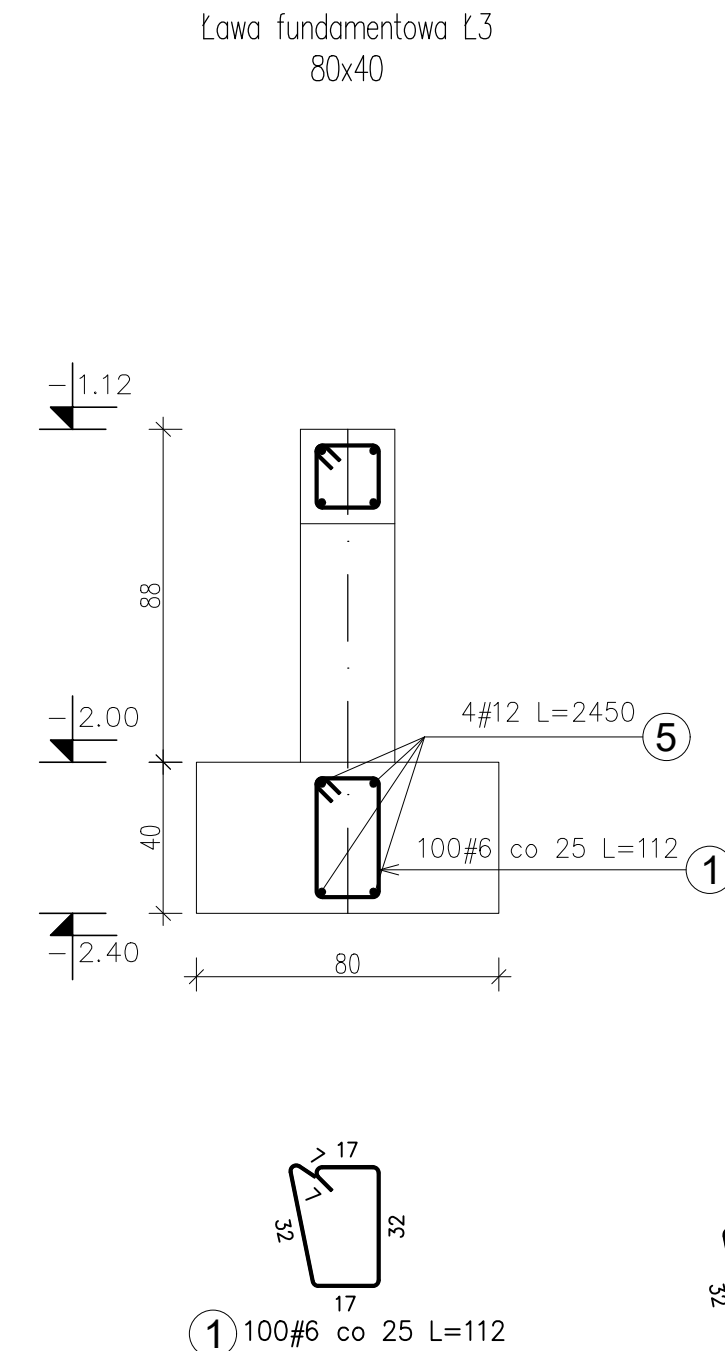
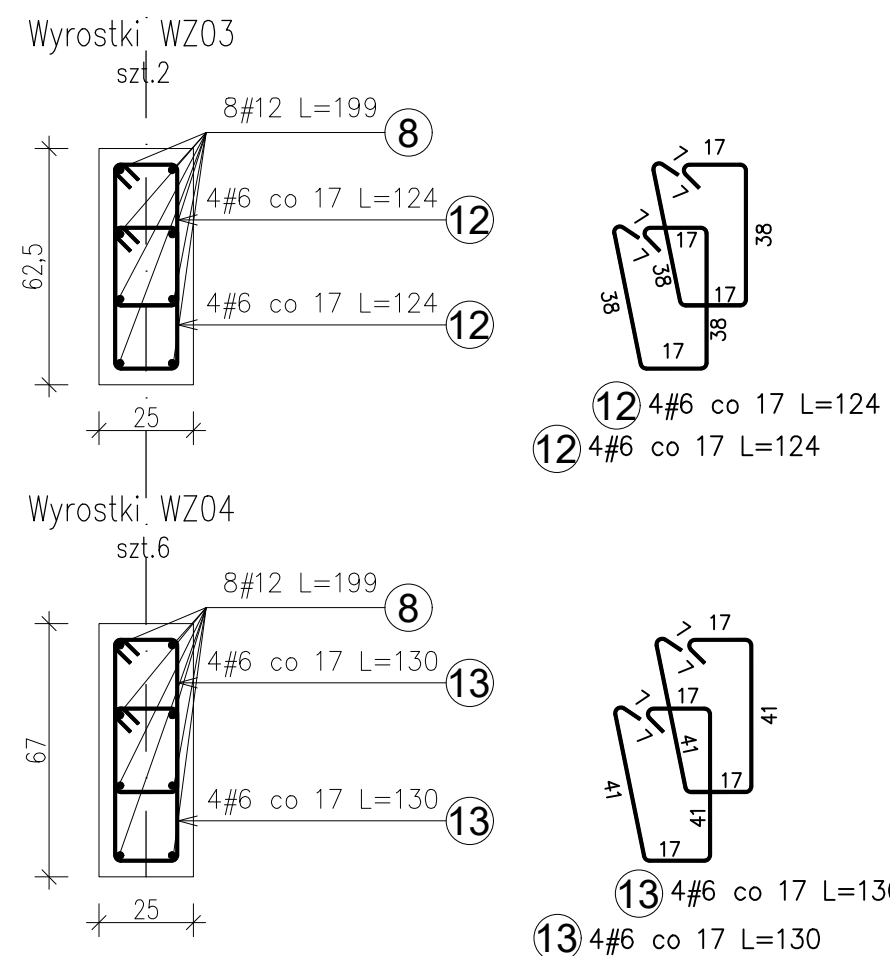
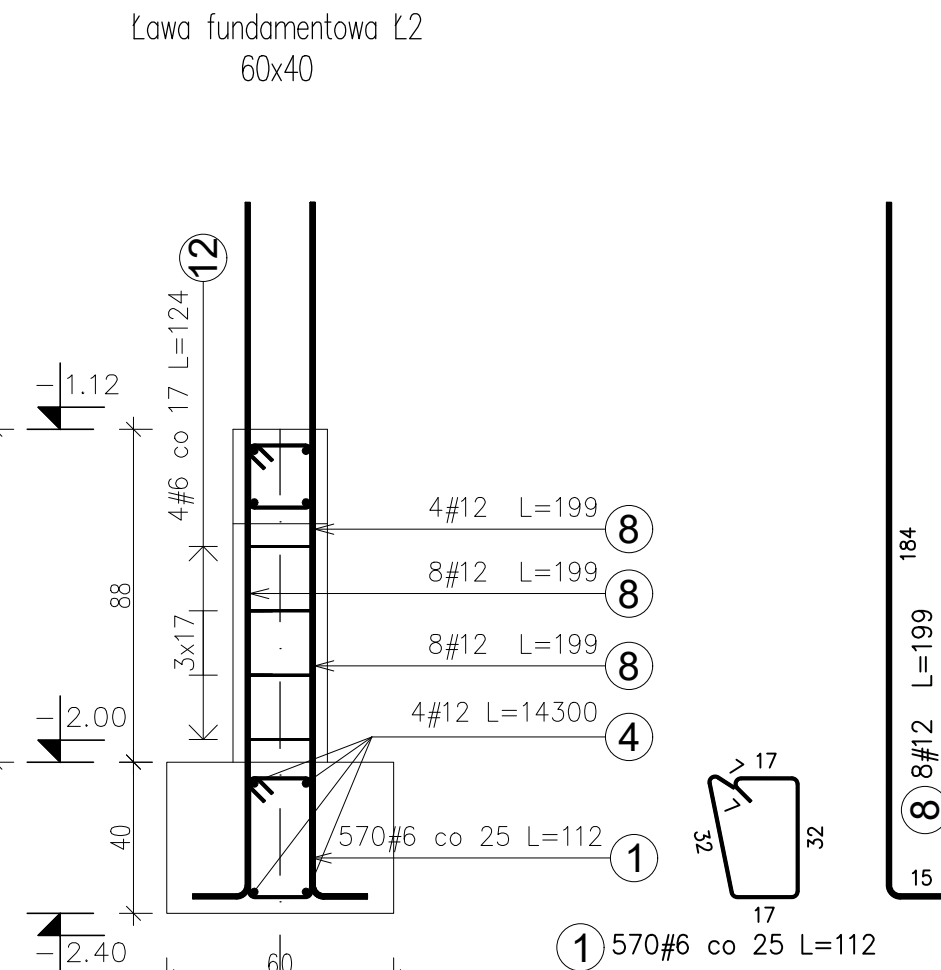
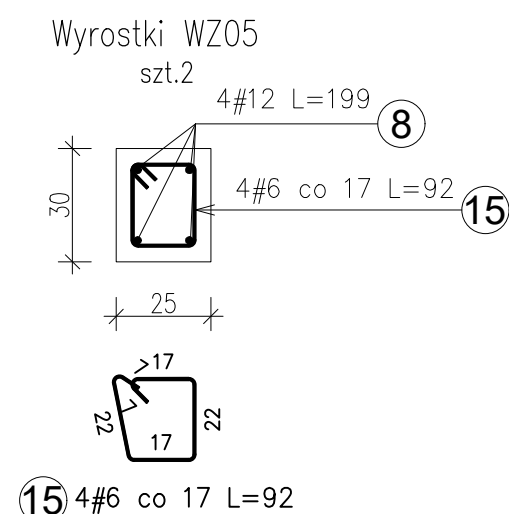
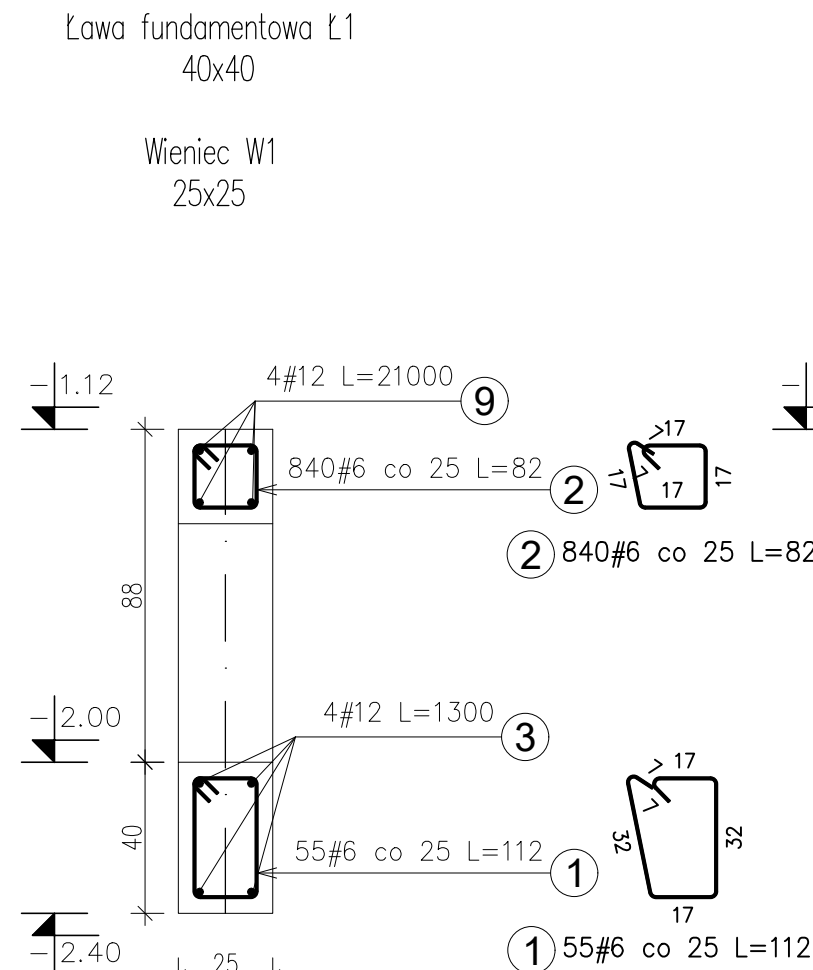
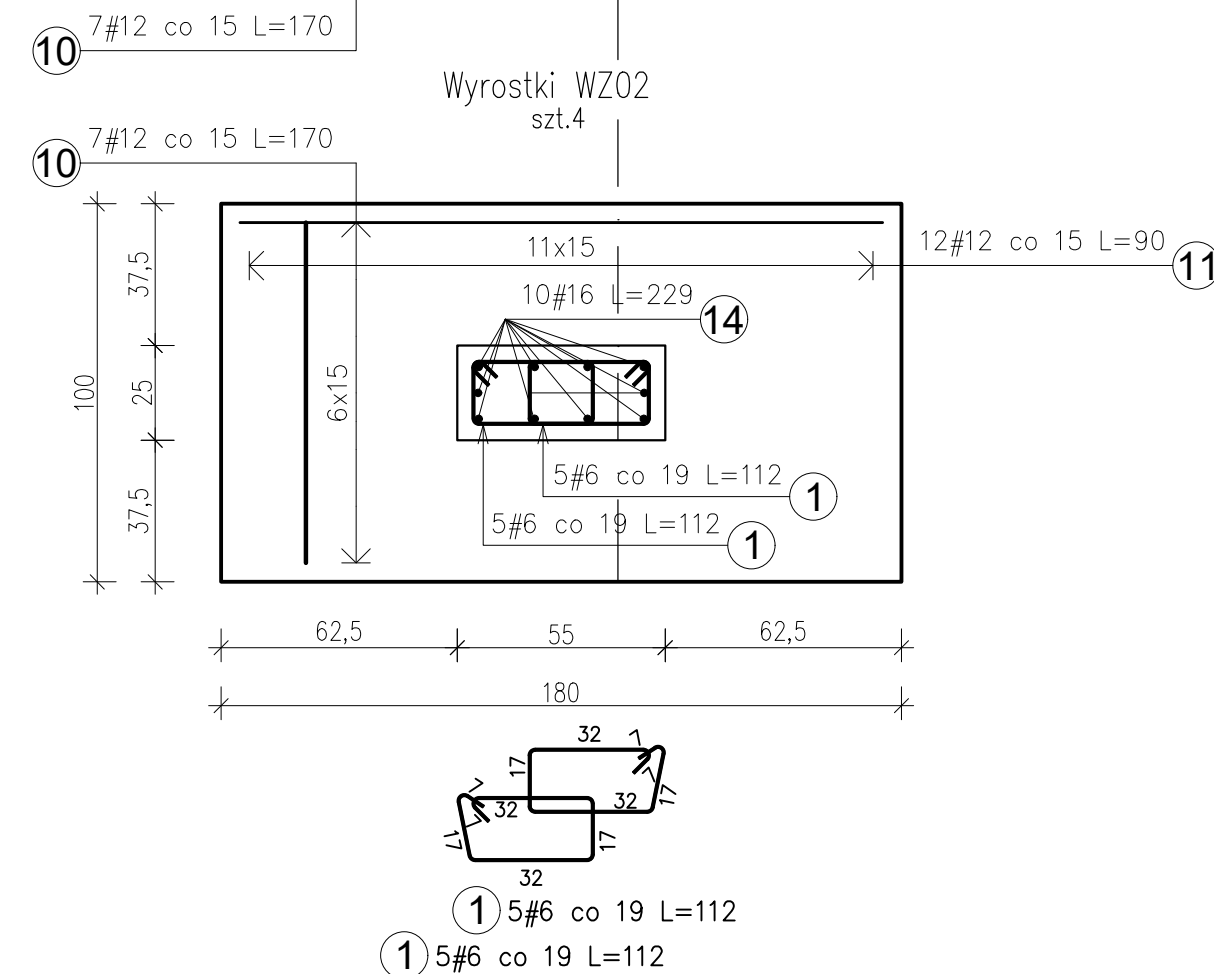
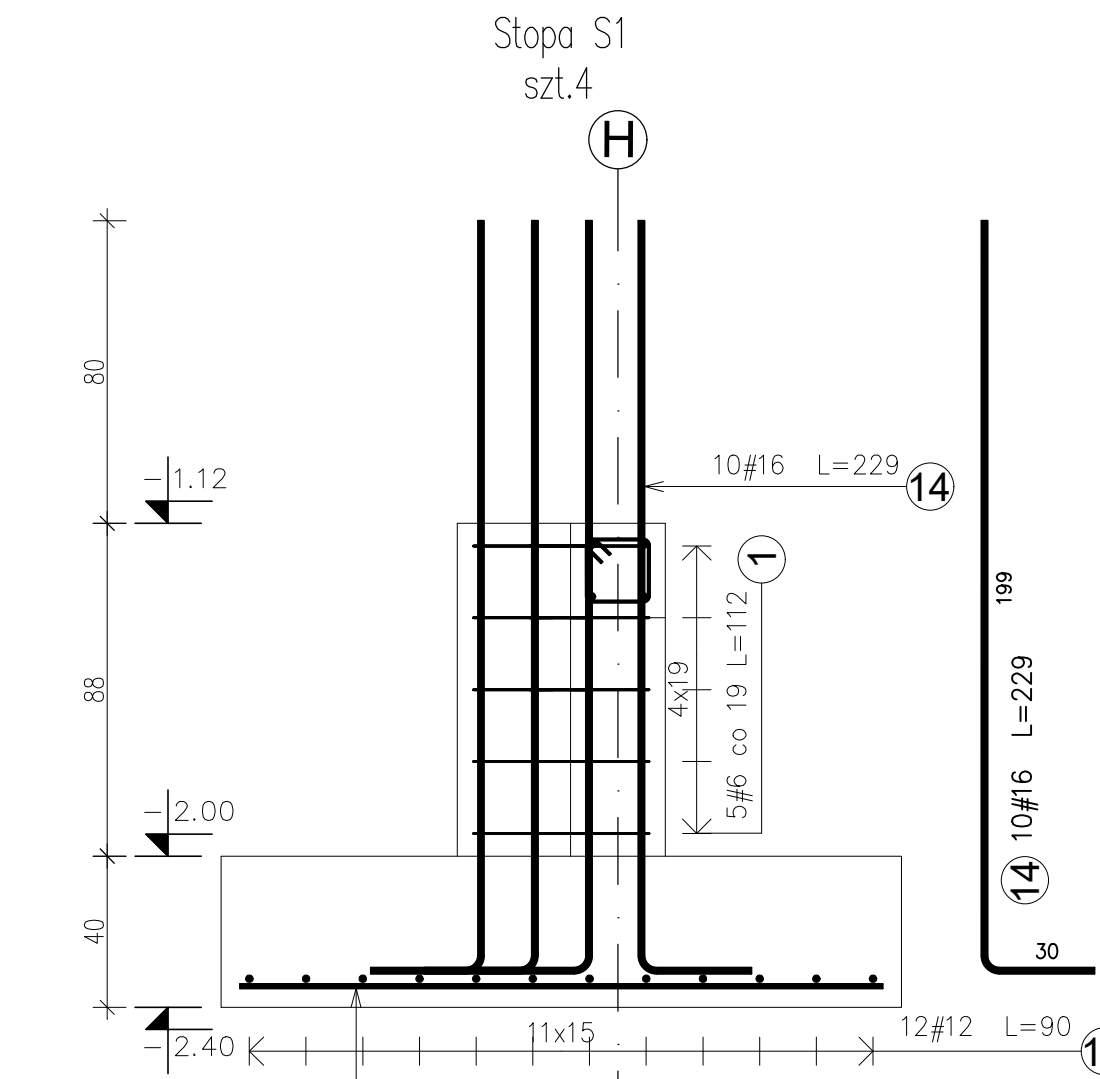


# ZBROJENIE FUNDAMENTÓW

## 1:20



Pozycja	Średnica	Długość (cm)	Ilość		Długość całkowita wg typów stali i śr. preta (cm)		
			w elemencie	ogółem	A-IIIIN		
					# 6	# 12	# 16
Stopa S1 4 szt.. Masa ogólna (kg) :80,63							
10	12	170	7	28		4760	
11	12	90	12	48		4320	
Wieniec W1 1 szt.. Masa ogólna (kg) :898,83							
2	6	82	840	840	68880		
9	12	21000	4	4		84000	
Wyrostkii WZ02 4 szt.. Masa ogólna (kg) :154,67							
1	6	112	10	40	4480		
14	16	229	10	40			9160
Wyrostkii WZ02a 4 szt.. Masa ogólna (kg) :126,27							
1	6	112	8	32	3584		
7	16	234	8	32			7488
Wyrostkii WZ03 2 szt.. Masa ogólna (kg) :32,68							
8	12	199	8	16		3184	
12	6	124	8	16	1984		
Wyrostkii WZ04 6 szt.. Masa ogólna (kg) :98,67							
8	12	199	8	48		9552	
13	6	130	8	48	6240		
Wyrostkii WZ05 2 szt.. Masa ogólna (kg) :15,77							
8	12	199	4	8		1592	
15	6	92	4	8	736		
Ława fundamentowa Ł2 1 szt.. Masa ogólna (kg) :649,66							
1	6	112	570	570	63840		
4	12	14300	4	4		57200	
Ława fundamentowa Ł1 1 szt.. Masa ogólna (kg) :59,85							
1	6	112	55	55	6160		
3	12	1300	4	4		5200	
Ława fundamentowa Ł3 1 szt.. Masa ogólna (kg) :111,89							
1	6	112	100	100	11200		
5	12	2450	4	4		9800	
Ława fundamentowa Ł4 1 szt.. Masa ogólna (kg) :100,52							
1	6	112	90	90	10800		
6	12	2200	4	4		8800	
Długość wg średnic (cm)					177184	188408	16648
Masa jednostkowa preta (kg/m)					0,22	0,89	1,58
Masa łączna wg średnic (kg)					393,35	1673,06	263,04
Masa łączna wg gatunku stali (kg)						2329,45	
Ogółem (kg)						2329,45	

INWESTYCJA:	
-------------	--

Rozbudowa Szkoły Podstawowej o salę  
gimnastyczną z zapleczem dydaktyczno - sportowym  
i łącznikiem w miejscowości Stary Kraszew na dz. nr  
ew. 982 obręb 0006 Stary Kraszew, gm. Klembów

INVESTOR:

# Gmina Klembów

ul. Gen. Fr. Żymirskiego 38, 05-205 Klembów

FAZA:		PROJEKT TECHNICZNY/WYKONAWCZY	
BRANŻA:		Konstrukcja	DATA: 14.11.2022
JEDNOSTKA PROJEKTOWA:		HORBA STUDIO ADRIAN HORBA 15-694 Białystok, Fasty, ul. Białostocka 42	

IMIĘ I NAZWISKO:	NR UPR:	PODPIS:
Projektant: mgr inż. Piotr Pańkowski	BL/47/02	
Sprawdzający: mgr inż. Marcin Palenceusz	PDL/0005/PWOK/11	
Współpraca: mgr inż. Michał Stańczyk		

UWAGA: PROJEKT CHRONIONY PRAWEM AUTORSKIM		
TREŚĆ RYSUNKU: <b>ZBROJENIE FUNDAMENTÓW</b>	SKALA: <b>1:20</b>	NR RYS: <b>K-04</b>

***UWAGA:***

- 1. PRĘTY ZWYMIAROWANO PO  
OBRYŚIE ZEWNĘTRZNYM.  
2. RYSUNEK ROZPATRYWAĆ  
JEDNOCZEŚNIE Z POZOSTAŁYMI  
RYSUNKAMI BRANŻOWYMI.**

BETON C25/30 (B30)  
STAL A-IIIN B500SP